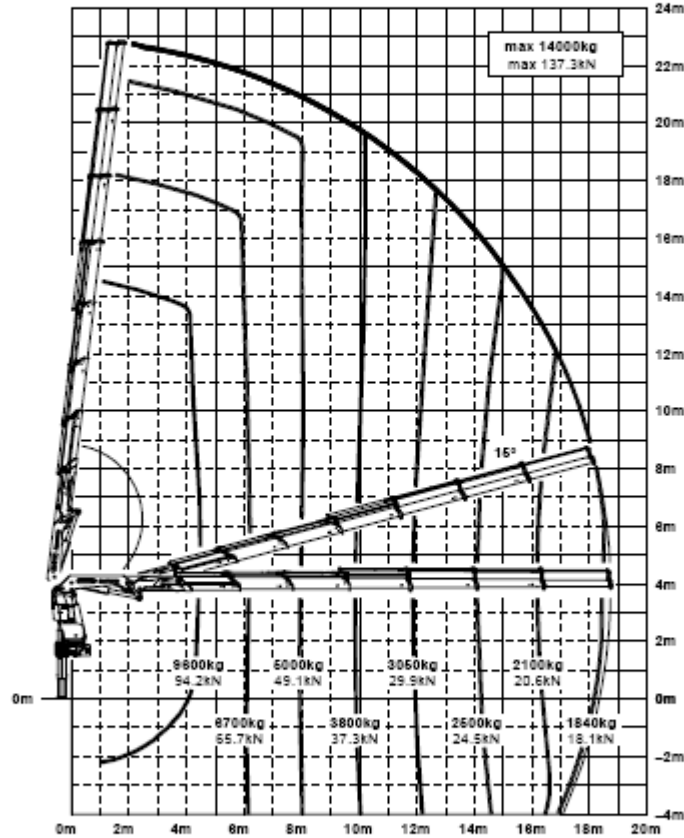


General information only. Technical data subject to change without notice.
 Les données techniques sont données sans garantie de leur exactitude.
 Toute modification de données sera indiquée par un avis de modification.



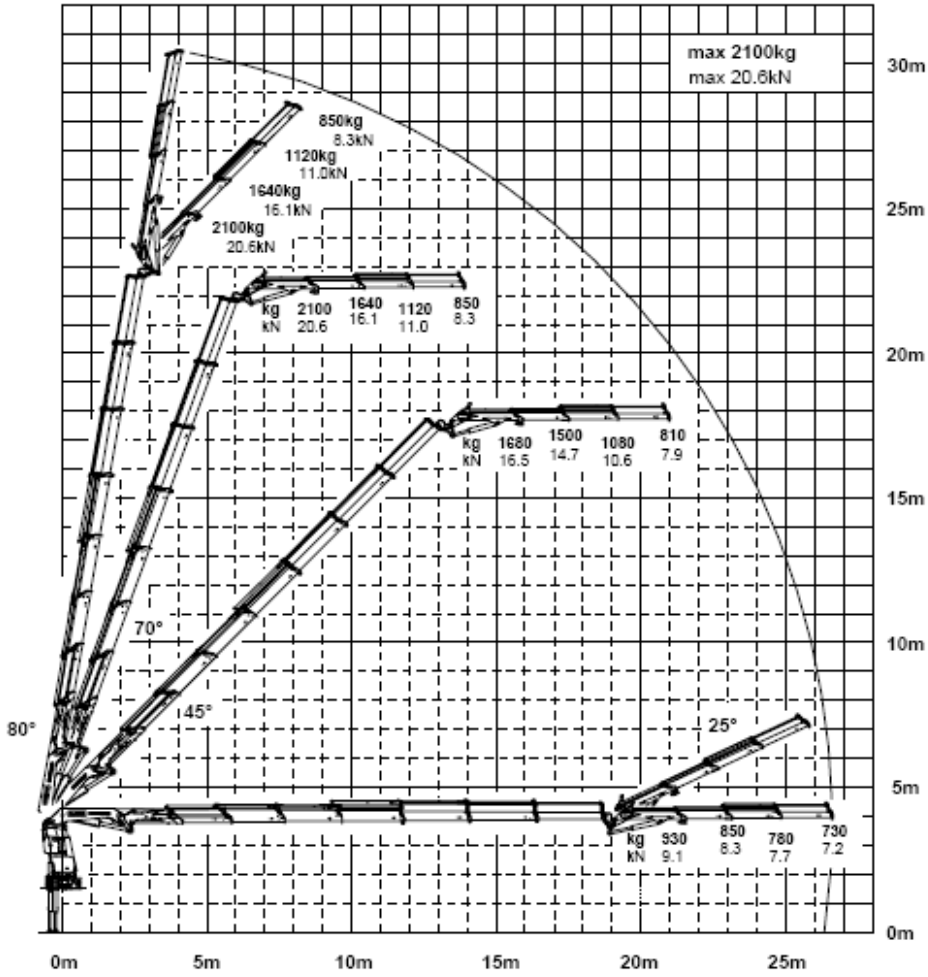
Winkelstellung symbolisch, Angaben bei 22° Hauptarmstellung & Lasten horizontal
 Symbolic crane figure, indication at 22° main boom position & load sym in horizontal position
 Représentation symbolique de la grue, indication avec angle de janteur dans 22° et charges en position horizontale



Zulässige Traglasten für Betriebsweise Standard DTS411SHB/04/04
 for those which load capacity refer to page DTS411SHB/04/04/04
 Charges autorisées pour le mode DTS411SHB/04/04/04

Erstellung: PK11/04/03 nach DIN EN
 Classification: PK11/04/03 in DIN EN
 Classification: PK11/04/03 in norme EN12296

Para todos los datos de carga y valores de momento, ver el gráfico. Todos los valores están en kilogramos y newtons.
 For all load, production tolerances have to be taken into account.
 Tous renseignements de conception, les données relatives à la technique de production doivent être prises en considération.



Krananstellung symbolisch, Angaben bei 20° Hauptarmstellung & Lastarm horizontal
 Symbolic crane figure, indications at 20° main boom position & load arm in horizontal position
 Représentation symbolique de la grue, indication avec angle de premier bras 20° et extenseur en position horizontale



Zulässige Traglasten für Seilwinde siehe Datenblatt DTKBW0000-04.0100
 For Rope winch load capacity refer to page DTKBW0000-04.0100
 Charges autorisées pour le treuil, voir DTKBW0000-04.0100

Einstuflung: HC1 HD4B3 nach EN12999
 Classification: HC1 HD4B3 in EN12999
 Classement: HC1 HD4B3 en mesure EN12999